

「新入生の皆様へ」

ご入学おめでとうございます。流通科学大学で使える便利なカード
「流通科学大学 有朋会カード」のご案内です。



有朋会カードって
どんなカード？

有朋会カードは、
流通科学大学の学生・卒業生・教職員だけが持てる
「流通科学大学専用のクレジットカード」です



どこで使えるの？

学内ローソンで使えるほか、
一般のお店や教科書購入にも使えます

年会費無料！

学生の間（※）年会費は
一切かかりません！

※ 卒業予定年月まで。卒業予定年月に合わせて
更新カードが発行されます。発行後は年会
費：本会員 1,100 円（税込）が必要です。

「イオン・ダイエー」で いつでもポイント3倍！

全国のイオン・ダイエー店舗での
カードショッピング利用でいつでも
「わくわくポイント」が3倍！

※ カードショッピング利用金額200円（税
込）ごとに3ポイント。実施店舗など、くわ
しくは有朋会カード入会申込書をご覧ください

カード紛失・盗難保険付 だから安心！

万一カードをなくしたり、盗難にあ
ったりしても補償があるから安心！

※ すぐにアンサーセンターと警察へ届け出してくだ
さい。届け出の日から 60 日前までさかのぼっ
て損害が補償されます。（会員保障制度規約に基
づき、一部補償されない場合もあります）

セディナポイント UP モールで ポイント最大 20 倍！

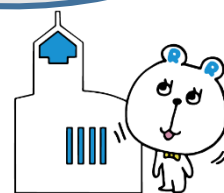
セディナポイント UP モールを経由
して Amazon や Yahoo! ショッ
ピング、楽天市場でいつも通りお買
い物するだけで、ポイントが最大
20 倍たまります！

その他、万-をサポートす る保険・補償が充実！

ショッピング保険、ネットセキュリ
ティサービス、海外・国内旅行傷害
保険などの強力サポート！

※ 保険や補償の内容についてなど、くわしくは、
有朋会カード入会申込書をご覧ください。

ご加入を希望される方は
有朋会事務局までお越しください
申込書をお渡しいたします



有朋会カードは、SMBC ファイナンスサービス（株）との提携により、加入した会員が年間に利用した総額の 0.5% が流通科学大学の同窓会組織である有朋会に還付されます。この還付金は、大学の活性化及び同窓会活動費用の一部として役立てられています。
（会員への負担は一切ありません。2020 年度は約 130 万円でした）

有朋会カードご入会のご案内

拝啓 時下ますますご清祥の段、お慶び申し上げます。このたびはご入学、誠にありがとうございます。
 早速ではございますが、流通科学大学 有朋会とSMBCファイナンスサービス株式会社より「有朋会カード」のご案内をいたします。
 「有朋会カード」は流通科学大学同窓会の会員証にクレジット機能を付けたカードです。
 なお、「有朋会カード」にご加入いただいている方全員の年間カードご利用代金(カードショッピングご利用代金)総額の0.5%が、有朋会に還付され、この還付金を大学の活性化及び同窓会活動費用の一部として、同窓会員による在学生支援に活用させていただいております。
 この機会に、カード入会をご希望される方は同封の「有朋会カード入会申込書」に必要事項をご記入の上、ご投函ください。

敬具



有朋会カードご利用場所について

キャンパスライフをエンジョイするためのカードです。
是非ご入会ください

■ご利用場所

流通科学大学内ローソン ほか

Visa、OMC、Cedyna加盟店でご利用いただけます。

ネットショッピングでおトクにポイントが貯まる!

セディナポイントUPモールを経由すると

わくわくポイントが **最大20倍!**

(対象は約400ショップ)



cecile

LOHACO

FANCL
ONLINE



セディナポイントUPモール

検索

セディナアプリからもご利用いただけます。

記載のサービスは2020年2月現在のものです。予告なく変更・終了する場合がございます。
 ※Amazon、Amazon.co.jpおよびAmazon.co.jpロゴは、Amazon.com, Inc. またはその関連会社の商標です。

毎日のお買い物でわくわくポイント3倍

イオン・ダイエーでのお買い物で

毎日、お買い物のたび
わくわくポイント 3倍

通常カードショッピング200円(税込)ごとにわくわくポイント1ポイント付与のところ、対象店舗ではカードショッピングご利用で3ポイント付与します。

対象店舗 イオン、ダイエー、グルメシティ、フーディアム、マックスバリュ等

わくわくポイントサービスとは

カードショッピング月間ご利用金額 200円(税込)ごとに1ポイントプレゼント!

貯まったポイントは各種アイテムと交換できます!

ポイントの有効期間は2年間です。

※年会費、キャッシング、ローン、利息、手数料およびEdyチャージのご利用にはポイントは付きません。
 ※1,000ポイントより交換できます。



カード年会費について

ご卒業予定年月まではカード年会費は無料

※ご卒業予定年月に合わせ有朋会カードの更新カードが発行されます。更新カード発行後は、年会費1,100円(税込)がかかります。

もちろん
紛失・盗難保険付き
だから安心



携帯電話の通話料金
公共料金も
カードでお支払い



社会人準備!
1人暮らしの家具も
カードでお支払い



国内も海外も
現地のお買物は
カードで



詳しくは、同封の「有朋会カード入会申込書」をご覧ください。

<注意事項>

お申込みについては、必要事項をご記入の上、以下①、②、③いずれかの『ご本人確認書類(コピー)』とともにSMBCファイナンスサービス株式会社へご送付ください。

運転免許証等の交付を受けている方	①	●運転免許証 または 運転経歴証明書のコピー + ●以下②③より1点	計2点
運転免許証等の交付を受けていない方	②	●健康保険証 ●日本国旅券(パスポート) ●写真付住民基本台帳カード ●在留カード ●特別永住者証明書 ●身体障害者手帳 ※いずれか2点のコピー	計2点
	③	●住民票の写し(原本)1点(発行日より6か月以内のもの ※コピー不可)	計1点

※氏名、生年月日、現住所の記載がある面、変更がある場合は変更内容の記載がある面のコピーが必要です。

※健康保険証のコピーは「記号・番号」「保険者番号」「二次元コード」が判別できないようにマスキング(塗り潰す等)してください。

※審査の結果、ご希望に添えない場合がございます。

【お問合せ先】

◆有朋会に関するお問い合わせは、有朋会事務局(講義棟VI1階)まで

◆カードに関するお問い合わせは、申込書裏面に記載のアンサーセンターまで

※お電話番号は、お間違えのないように、ご確認の上おかけください。